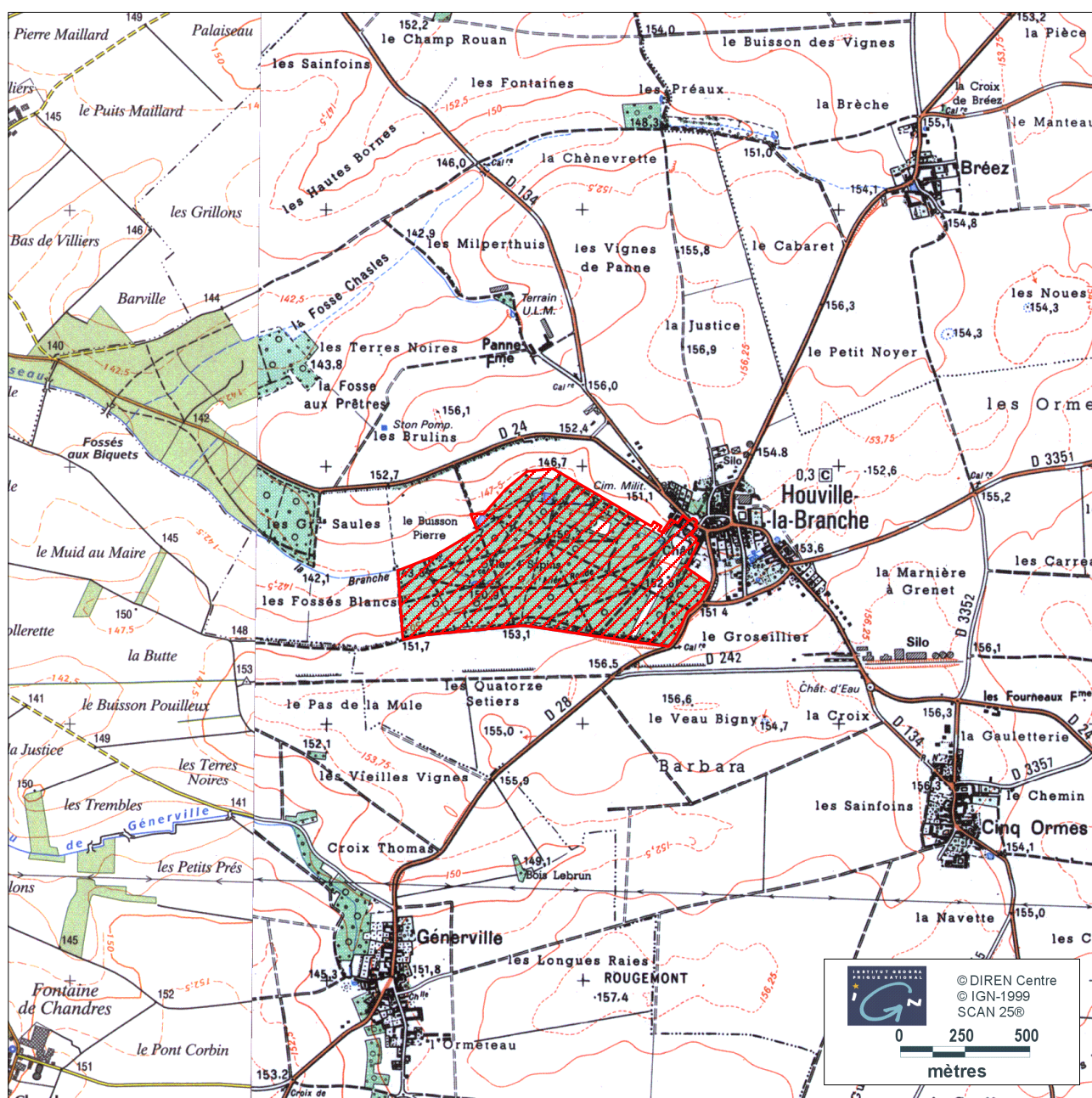
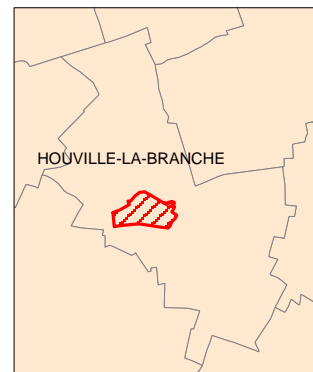
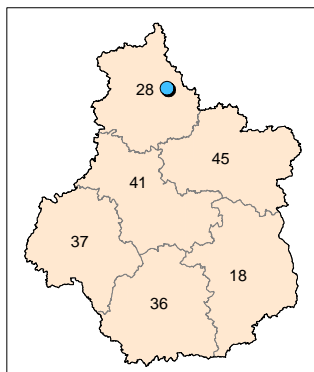


Nom : Parc du château d'Houville-la-Branche

Commune(s) concernée(s) : Houville-la-Branche

Date de l'arrêté : 15/09/1961 **Surface** : 54 ha



Date de réalisation : 16/02/2001

DIREN Centre - 5 Avenue Buffon - BP 6407 - 45064 ORLEANS CEDEX 2 - Téléphone 02 38 49 91 91



→ Fiche technique

Commune :

Houville-la-Branche

Situation : à 20 km

à l'Est de Chartres

Site classé par arrêté du
15/09/1961

Superficie : **55,66 ha**

Propriété :

privée

Monuments historiques :

**Château : façade et toitures
du bâtiment principal
et des ailes attenantes,
cour d'honneur
(I.MH 21/04/1960)**

Le parc du château d'Houville-la-Branche

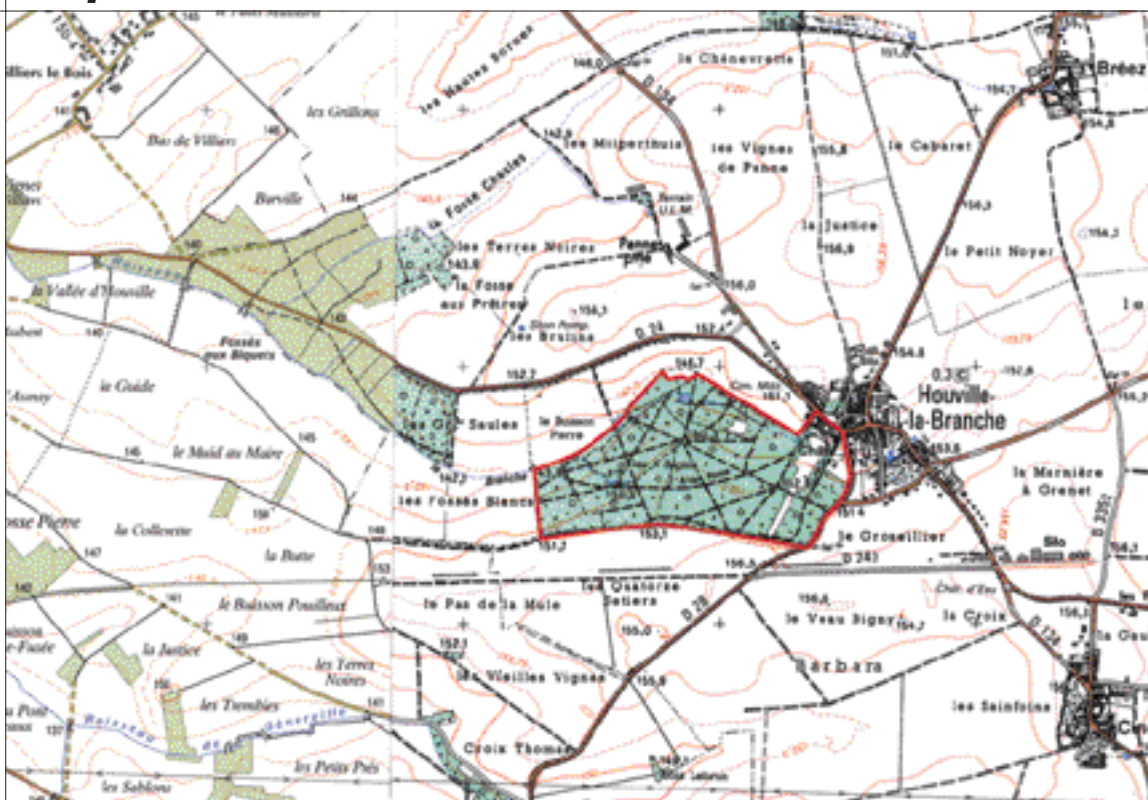
Origine et intérêt du site

Le ruisseau la Branche, le château et ses 363 ans d'existence ainsi que le parc mis en valeur surtout dans les années 1950,

ont donné au site son intérêt et un cadre agréable ayant justifié la demande de protection.



Le parc du château d'Houville-la-Branche



Description

Presque entièrement cerné d'un vaste parc boisé, le château d'Houville-la-Branche est une construction du XVII^{ème} siècle. Il se compose d'un corps principal à étage et fronton, flanqué de deux ailes en saillie, d'une toiture en ardoise. Il est situé près de la rue principale du bourg, dont il est séparé par la cour d'honneur. Celle-ci est limitée de part et d'autre par des terrasses à balustres et, côté rue par une alternance de murs et de hautes grilles. Elle est agrémentée de massifs à la Française et de marronniers en bordure de rue.

Le parc s'étend principalement au Nord-Ouest du château. Il est clos d'un haut mur sur les côtés Est et Sud. Il se compose essentiellement d'une chênaie haute et dense, émaillée en lisière d'érables sycomores, d'ormes, de merisiers et de houx. Une perspective s'ouvre au Sud-Ouest, dans l'axe du château. La bordure Nord, longée par la Branche, présente des caractéristiques plus humides, d'où la présence de saules, peupliers et plantes hygrophiles⁽¹⁾. Le long de ce ruisseau, des promenades parcourent un jardin de marais, créé en 1956 par les propriétaires.



→ Enjeux

Il s'agit de poursuivre la gestion du domaine dans son ensemble, parc et château.

(1) Végétaux se développant dans des milieux humides.